

# L'ÉQUIPE DU RÉSEAU DES RÉGIES DE QUARTIER ET DE TERRITOIRE



**Clotilde Bréaud**  
présidente d'honneur  
[clotilde.b@orange.fr](mailto:clotilde.b@orange.fr)



**Nicole Picquart**  
présidente  
[nicole.picquart@sfr.fr](mailto:nicole.picquart@sfr.fr)



**Tarek Daher**  
délégué général  
[tdaher@cnlrq.org](mailto:tdaher@cnlrq.org)

## MOYENS GÉNÉRAUX



**Marie Inapogui**  
secrétariat de direction  
[accueil@cnlrq.org](mailto:accueil@cnlrq.org)



**Delphine Didier**  
responsable communication  
[ddidier@cnlrq.org](mailto:ddidier@cnlrq.org)



**Sandrine Cardon**  
responsable éditions & graphisme  
[scardon@cnlrq.org](mailto:scardon@cnlrq.org)



**Covi Akakpo**  
responsable administratif, comptable et paye  
[comptabilite@cnlrq.org](mailto:comptabilite@cnlrq.org)



**Céline Emery**  
aide-comptable  
[aide-comptable@cnlrq.org](mailto:aide-comptable@cnlrq.org)

## PÔLE DÉVELOPPEMENT & APPUI



**Hélène Vidaud**  
chefe de projet développement & appui  
[hvidaud@cnlrq.org](mailto:hvidaud@cnlrq.org)



**Jennifer Hamm**  
chargée de mission développement social  
[jhamm@cnlrq.org](mailto:jhamm@cnlrq.org)



**Flore-Anais Brunet**  
chefe de projet Si T'es Jardin  
[accueil@sitesjardin.org](mailto:accueil@sitesjardin.org)



**Julien Daniel**  
chargé de mission gestion-finances  
[jdaniel@cnlrq.org](mailto:jdaniel@cnlrq.org)



**Marie Paternault**  
chargée de mission gestion-finances  
[mpaternault@cnlrq.org](mailto:mpaternault@cnlrq.org)



**Marion Ginolin**  
en alternance gestion-finances  
[etude@cnlrq.org](mailto:etude@cnlrq.org)



**Alexandre Jimenez**  
chargé de mission transition écologique et numérique  
[ajimenez@cnlrq.org](mailto:ajimenez@cnlrq.org)



## PÔLE FORMATION



**Antoine Simon**  
chef de projets formation  
[asimon@cnlrq.org](mailto:asimon@cnlrq.org)



**Céline Goyet**  
chargée de formation  
[cgoyet@cnlrq.org](mailto:cgoyet@cnlrq.org)



**Julie Fontaine**  
assistante de formation  
[formation@cnlrq.org](mailto:formation@cnlrq.org)



**Sabrina Cortes**  
directrice  
[scortes@passages-formation.fr](mailto:scortes@passages-formation.fr)



**Marie-Isabelle Gebicki**  
conseillère formation  
[migebicki@passages-formation.fr](mailto:migebicki@passages-formation.fr)



**Cécile Landry**  
conseillère formation  
[clandry@passages-formation.fr](mailto:clandry@passages-formation.fr)

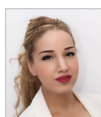


**Stéphane Lhardy**  
formateur, référent CQP  
[slhardy@passages-formation.fr](mailto:slhardy@passages-formation.fr)



**Loria Elunda**  
assistante administrative et pédagogique  
[loria.elunda@passages-formation.fr](mailto:loria.elunda@passages-formation.fr)

## SYNDICAT DES EMPLOYEURS RÉGIES DE QUARTIER



**Assia Rezig**  
responsable des relations sociales  
[arezig@serq.fr](mailto:arezig@serq.fr)



## ASSOCIATION EUROPÉENNE DES RÉSEAUX ET RÉGIES DE QUARTIER



**Mohamed Rhoulam**  
président  
[mrhoulam@cnlrq.org](mailto:mrhoulam@cnlrq.org)



Association Européenne  
des Régies de Quartier